

BossCover roof Substitut de plomb EPDM

Dimensions

Dimension Largeur x Longueur de rouleau

15 cm x 12 m

20 cm x 12 m

25 cm x 12 m

30 cm x 12 m

40 cm x 12 m

60 cm x 12 m



BossCover roof Substitut de plomb EPDM

Informations techniques

1. Description de produit

Le substitut de plomb BossCover EPDM est une solution économique et écologique pour les raccordements de toitures et façades. Ce substitut de plomb est composé d'EPDM et d'un métal déployé en aluminium. Ce produit a été développé comme substitut pour le plomb, tout en associant les caractéristiques flexibles des matériaux traditionnels à la durabilité de l'EPDM.

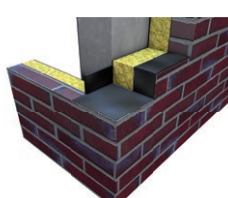
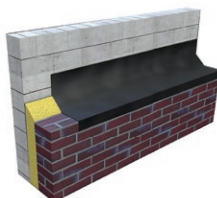
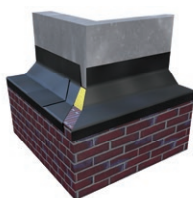
2. Avantages

- Application rapide et facile
- Respecte l'environnement et recyclable
- Longue durée de vie
- Applicable en grandes longueurs
- Très flexible et facile à déformer
- Nettement moins de vol de plomb

3. Mise en œuvre

Facile et rapide à appliquer et est idéal pour :

- Etanchéité et substitut de plomb pour la façade
- Etanchéité autour de lucarnes
- Etanchéité et raccordements pour toitures inclinées et cheminées
- Alternative pour les corniches en zinc en zinc
- Sous les appuis de fenêtres
- Il faut assurer l'étanchéité des recouvrements avec BossCover Rubber Seal



4. Spécifications techniques

Général

BossCover (armature alu complète)

Longueur	12 m	Polymère	EPDM
Largeur	150 mm/200 mm/250 mm/300 mm/400 mm/600 mm	Couleur	Noir
Epaisseur	2,0 mm	Masse	2,75 kg/m ²

Caractéristiques du matériau

		Spécifications	Mesuré
Aspect (EN1850-2)		Satisfont	Satisfait
Droiture des bords (EN1848-2)	mm	≤ 30	Satisfait
Planéité (EN1848-2)	mm	≤ 10	Satisfait
Résistance à la déchirure par clouage (l/b) (EN 12310-1)	N	≥ 50	70
Vieillessement (EN 1296/EN 1928)	-	Satisfont	Satisfait
Résistance au cisaillement du joint (EN 12317-2)	N/50mm	≥ 200	282
Résistance au feu (EN 13501-1)	-	Classe E	Classe E
Résistance au pliage à basse temp. (EN 495-5)	°C	≤ -45	≤ -45
Etanchéité à l'eau (EN 1928)	-	Etanche	Satisfait
Résistance à l'alcaline (EN 1847 / EN 1928)	-	Satisfont	Satisfait
Chiffre de résistance à la diffusion de la valeur d'eau (EN 1931)	-	70.000	70.000